

Изготвил:.....

инж. Нежати Чаушев

/име, фамилия./ подпис:.....

дата: 17.05.2017 г.

№ и дата на удостоверение за упражняване на лесовъдска практика: 1331/23.02.2012 г.

Образец по чл. 53, ал. 5 от НСТ

Одобрил:.....

инж. Нежати Чаушев

име, фамилия./ подпис:.....

дата: 17.05.2017 г.

№ и дата на удостоверение за упражняване на лесовъдска практика: 1331/23.02.2012 г.

ТЕХНОЛОГИЧЕН ПЛАН №

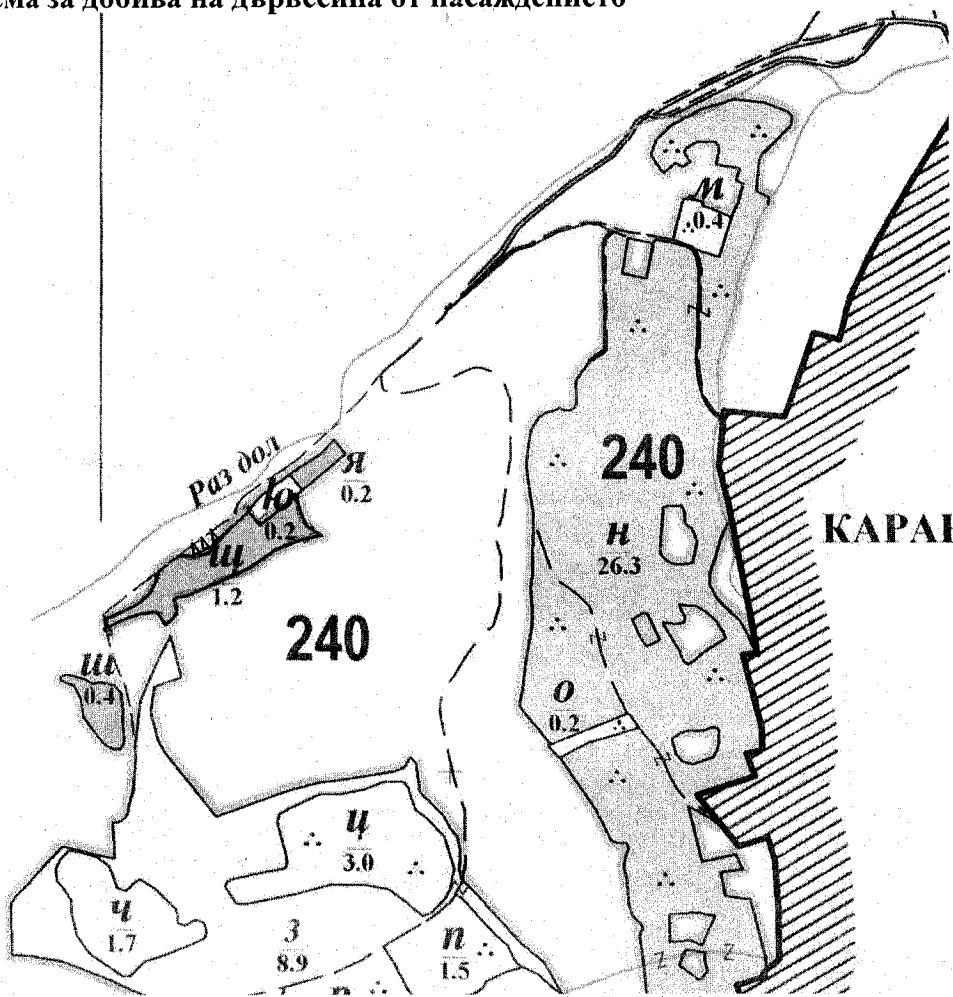
За добив на дървесина от отдел 240 подотдел ш

На ТП ДГС/ДЛС..... /потъква се само за държавни гори/

Община Две могили; Землище с. Каран Върбовка;

имот с (кадастрален идентификатор/КВС) № 10141, /потъква се само за недържавни гори/

I. Схема за добив на дървесина от насаждението



Легенда:

±±±± проектирани коларски вр. извозни пътища

----- съществуващи извозни пътища

===== съществуващ автомобилен път

~~~~~ технологична просека

.....

»»»» проектирани тракторни вр. извозни пътища

▲▲▲ временен склад

xxxxxx трасе на въжена линия

==+== проектиран автомобилен път

.....

На схемата задължително се нанасят контурите на насаждението/имота, съществуващите и проектирани временни горски пътища, технологичните просеки, просеките за въжени линии, извозни пътища, временни складове както и връзката им със съществуващата автомобилна пътна мрежа.

## II. Характеристика на насаждението

1. Вид на сечта **гола**/ интензивност **100 %** ,  
Втори вид сеч ..... / интензивност ..... %  
2. Площ на подотдела **1,2 ха** Размер на сечището **1,2 ха**  
3. Състав по план/програма **ак7,ак3,ор**, действителен **ак7,ак3,ор**  
5. Запас на 1 ха: с клони **92 куб.м/ха** , без клони **81 куб. м/ха**.  
6. Среден наклон на терена **164**градуса.  
7. Очакван добив от маркираната дървесина **52** лежаща маса, куб.м.

| дърв. вид категория | Ак |  |  |  |  | дърв. вид категория | Ак |  |  |  |  |  |         |
|---------------------|----|--|--|--|--|---------------------|----|--|--|--|--|--|---------|
| едра                | 5  |  |  |  |  | дребна              | 1  |  |  |  |  |  | вършина |
| средна              | 3  |  |  |  |  | дърва               | 43 |  |  |  |  |  |         |

8. Наличие и характеристика на подраства преди сечта (състав, възраст, средна височина, % на покритие) .....

9. Средно извозно разстояние **50 м**;

10. Други характеристики на насаждението (*токовища, сватбовища, надлесни дървета, сервитути, защитени територии, Натура 2000, защитени видове описани в доклада за гори с висока консервационна стойност, мъртва дървесина, вододайни зони, биологично разнообразие и др.*) .....

## III. Технологични указания

1. Дървесината в насаждението да се добива при спазване на технологичната схема по т. I  
2. Сечта ще се извършва с (моторен трион, ръчно, машини; кастренето на отсечените стъбла се извършва: в сечище, на временен склад) **моторен трион** . **Кастренето ще се извършва в сечището.**  
3. Извозът от сечището до временните складове ще се осъществява с **тракторна тяга**  
на (цели стъбла, дълги/къси секции, сортименти, чипс и др.; с влачене по терена, изцяло натоварени) **цели стъбла с влачене по терена**  
4. Проектирани нови горски автомобилни пътища съгласно Наредба 5 за строителството в горските територии без промяна на предназначението им: дължина .....м. ширина .....м.  
5. Изграждане и ремонт на временни извозни горски пътища:  
5.1 Тракторни – допустимо разстояние между тях .....м (не по-малко от 40 м), дължина .....м, ширина 4 м.  
5.2 Коларски - разстояние между тях.....м (не по-малко от 40 м), дължина .....м, ширина ... м  
6. Просеки за въжени линии: ..... бр.  
допустимо разстояние между просеките ..... м., дължина ..... м., ширина ..... м.  
7. Направа на технологични просеки ... бр.  
допустимо разстояние между тях **50 м.**, дължина ... м., ширина **3 м.**  
8. Изграждане на нови временни складове (бр., площ в ха) **1 бр., 0,05 ха**  
9. Мерки за опазване на оставащите на корен дървета, подраства, младиняка и почвата  
10. Начини за почистване на сечището **Разхвърляне на отпадъците по цялото сечище**  
11. Други указания: **Да се спазват ЗГ и другите поднормативни актове**

Да се изнасят битовите отпадъци от сечището извън горските територии на определените за това места.

12. Всички операции по подготвителните и основните работи да се извършват съгласно изискванията на Правилника за здравословни и безопасни условия на труд в горите и правилата за противопожарна безопасност в горите.

**ЗАПОЗНАТ с технологичния план:** ..... /попълва се след издаването на разрешителното за сеч/  
Лицето по чл. 108, ал. 2 от ЗГ, на което е издадено разрешително за сеч № .....

/трите имена, подпис, дата - /

№ и дата на удостоверението за упражняване на лесовъдска практика: .....

**ОСОБЕНИ ПОЛОЖЕНИЯ ПО ПРОВЕЖДАНЕТО НА СЕЧТА**

/описва се състоянието на насаждението, какви сечи ще се водят в различните части на нехомогенните насаждения и други особености при провеждането на сечта – оковерна оценка на годността на стъблата в %, оковерна препенка на интензивността на сечта, възобновителен потенциал, променени или неточни граници на извършени нарушения преди сечта, подотдели, карти, неопределени пътища, неусловия, несесорнигоди части, извършени нарушения преди маркирането, предложения за технологии за добива на дървесината и др./

**сечта да се извърши с моторен трион**

.....  
.....  
.....  
.....  
.....  
.....  
.....  
.....  
.....  
.....  
.....  
.....

Приложени: 1 бр. сортиментни ведомости, които са неразделна част от картет-описа.  
Маркираните дървета по настоящия опис са отбелязани в основата с контролни горски марки както следва:

| КГМ № | регистрация лесовъд – име, фамилия | ПОДПИС             |
|-------|------------------------------------|--------------------|
| 0061  | Инж. Нежати Чаушев                 | <i>(Signature)</i> |
|       |                                    |                    |
|       |                                    |                    |
|       |                                    |                    |

**МАРКИРА І** подпис: ..... дата: 17.05.2017 г.  
(инж. Нежати Чаушев, лесовъд, частна практика)  
(име, фамилия на маркирания лесовъд, длъжност, местоработата)

**ОДОБРЕНО ЗА СЕЧ (за държавни и общински гори):**

ПОДПИС: ..... дата: 17.05.2017 г.  
(инж. Нежати Чаушев, лесовъд, частна практика)  
(име, фамилия, длъжност, местоработата)

№ и дата на удостоверение за упражняване на лесовъдска практика: 1331/23.02.2012 г.

**Стъгласуване на семепроизводствено насаждение:**

(подпис, име, фамилия и длъжност в Горска семеконтролна станция гр. ....)  
Дата: ..... год

**КАРНЕТ – ОПИС**

**За извършеното маркиране**

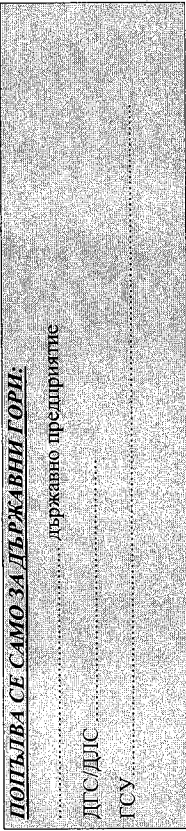
отдел 240 подотдел ш, землище с. Каран Върбовка

**ПОПЪЛВА СЕ САМО ЗА ДЪРЖАВНИ ГОРИ:**

държавно предприятие

ДПС/ДПС

ГСУ



**ПОПЪЛВА СЕ САМО ЗА НЕДЪРЖАВНИ ГОРИ:**

имот №10141 (трайно ограничен на терена) с бяла боя и КГМ 0061

собственост на община Две Могяли

(физически лица-име, презиме, фамилия, общинска – община гр.с., юридически лица и др. – име и адрес)

стопански клас А

вид на сечта Гола, 100 %

горскостопански план

(неуважато се зачертава)

от 2013 год

маркиран през

2017 год.

Отдел 240 ПОДОУДЕЛ Ш, ИМОТ № 10141, площ 1,2 ха

| Степен по дърв. видове | въз-раст | пълно-та | бонитет | обща площ с клонови подрежд. | количество на съществувалите поддревта | Предвидено за сеч |                         | вид на сечта |      |
|------------------------|----------|----------|---------|------------------------------|----------------------------------------|-------------------|-------------------------|--------------|------|
|                        |          |          |         |                              |                                        | площ, ха          | ст. клони в % от площта |              |      |
| Ак7                    | 40       | 0,7      | 3       | 90                           |                                        | 1,2               | 90                      | 100          | ГОЛА |
| Ак3                    | 10       |          |         | 20                           |                                        |                   | 20                      |              |      |
| Ор                     |          |          |         |                              |                                        |                   |                         |              |      |
| Всичко                 |          |          |         |                              |                                        | 1,2               | 110                     | 100          |      |

Дървесни видове подходящи за месторастенето (Бълен състав на насаждението):  
 ак10, 2 бонитет

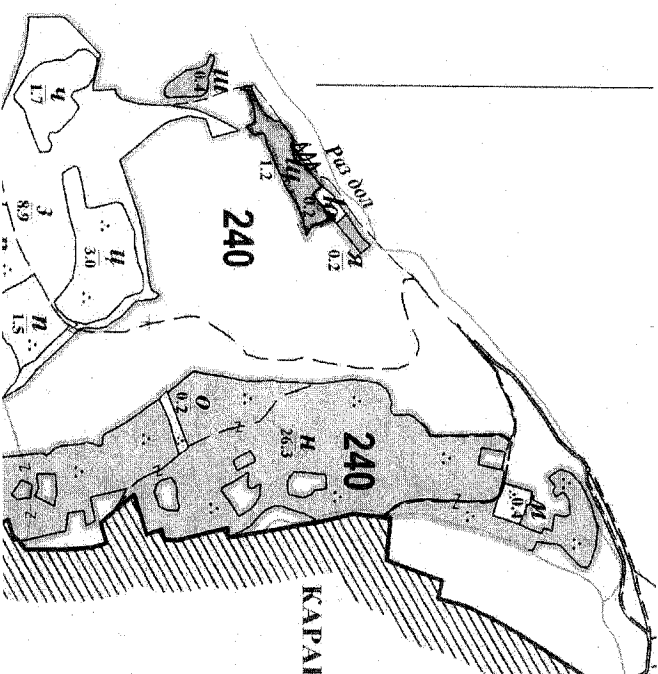
Забележка

(посочват се разликите на таксационните показатели по ДУП от лесовите данни)  
 СОТТИМЕНТИРАНО ПОЛЪВАНЕ ПО ДЪРВЕСНИ ВИДОВЕ  
 (неурожайното се зачертава)

| Дървесен вид | Стоища |      | От нея:                       |        |       |        |
|--------------|--------|------|-------------------------------|--------|-------|--------|
|              | маса   | сара | средна площни кубически метри | древна | дърва | отпад. |
| ак           | 60     | 5    | 3                             | 1      | 43    | 8      |
| Всичко       | 60     | 5    | 3                             | 1      | 43    | 8      |

По настоящия опис са маркирани 211 бр. дървета с бяла боя. На височина 1,30м, подлежащите за сеч дървета са отбелязани с бяла боя и ..... знак.  
 Забележка: .....

показания и данни за заморените пробни площи – площ, брой, местоположение, начина на отбелязване на оставящите на корен запазени единични дървета, когато се извършва излостно отсъгване на дървосток, мъртва дървесина – стояща/лежаща и др.)  
 (Тук се дават



- Легенда:
- ± ± ± ± ± проектираня коларски вр. извозни пътища
  - — — — — съществуващи извозни пътища
  - — — — — съществуващи автомобилни пътища
  - — — — — технологична просека
  - → → → → проектираня тракторни вр. извозни пътища
  - ▲ ▲ ▲ ▲ ▲ временен склад
  - XXXXXX трасе на въжена линия
  - — — — — проектиран автомобилен път

На схемата задължително се нанасят контурите на насаждението/имота, съществуващите и проектираня времешни горски пътища, технологичните просеки, просеките за въжени линии, извозни пътища, временни складове както и връзката им със съществуващата автомобилна пътна мрежа.

Образец по чл. 50, ал 11  
Наредбата за сециите в горите  
Маркирано: 2017 г. 100%Вид сеч:гола

СО Р Т И М Е Н Т Н А В Е Д О М О С Т  
за изчисляване на обема и категориите на маркираната дървесина в пълтни куб.м.  
Община: Две могили, Землище: К.Върбовка, Отдел: 240, Подотдел: щ, Имот: 10141  
Собственост на общ. Две могили

Д. вид: акация  
Ср. диаметър: 22 см.  
Ср. височина: 12.0 м.  
Ср. дължина на короната в % 20  
Височинен разред: 12

| Брой                              | СТЪБЛА ОБЕМ НА СТЪБЛА |         | ЕДРА СТОИТЕЛНА ДЪРВЕСИНА-куб.м |         | СРЕДНА СТОИТ. ДЪРВЕТА- ОБЩО ДЪРВЕТА |         | ОБЩО СТР. ДЪРВЕТА- ОБЩО ДЪРВЕТА |         | ДРЕВНА ОБЩО СТР. ДЪРВЕТА- ОБЩО ДЪРВЕТА |         | ОБЩО СТР. ДЪРВЕТА- ОБЩО ДЪРВЕТА |         | ОБЩО СТР. ДЪРВЕТА- ОБЩО ДЪРВЕТА |         | ОБЩО СТР. ДЪРВЕТА- ОБЩО ДЪРВЕТА |         | ОБЩО СТР. ДЪРВЕТА- ОБЩО ДЪРВЕТА |         | ОБЩО СТР. ДЪРВЕТА- ОБЩО ДЪРВЕТА |         | И | СТОЯЩО с клоНИ |      |   |
|-----------------------------------|-----------------------|---------|--------------------------------|---------|-------------------------------------|---------|---------------------------------|---------|----------------------------------------|---------|---------------------------------|---------|---------------------------------|---------|---------------------------------|---------|---------------------------------|---------|---------------------------------|---------|---|----------------|------|---|
|                                   | Годни                 | Негодни | Годни                          | Негодни | Годни                               | Негодни | Годни                           | Негодни | Годни                                  | Негодни | Годни                           | Негодни | Годни                           | Негодни | Годни                           | Негодни | Годни                           | Негодни | Годни                           | Негодни |   |                | Общо |   |
| 8                                 | -                     | -       | -                              | -       | -                                   | -       | -                               | -       | -                                      | -       | -                               | -       | -                               | -       | -                               | -       | -                               | -       | -                               | -       | - | -              | -    |   |
| 10                                | -                     | -       | -                              | -       | -                                   | -       | -                               | -       | -                                      | -       | -                               | -       | -                               | -       | -                               | -       | -                               | -       | -                               | -       | - | -              | -    |   |
| 12                                | -                     | -       | -                              | -       | -                                   | -       | -                               | -       | -                                      | -       | -                               | -       | -                               | -       | -                               | -       | -                               | -       | -                               | -       | - | -              | -    |   |
| 14                                | -                     | -       | -                              | -       | -                                   | -       | -                               | -       | -                                      | -       | -                               | -       | -                               | -       | -                               | -       | -                               | -       | -                               | -       | - | -              | -    |   |
| 16                                | 5                     | 15      | 0.64                           | 1.89    | -                                   | -       | 0.38                            | 0.18    | 0.56                                   | 0.05    | 0.61                            | -       | -                               | -       | -                               | -       | -                               | -       | -                               | -       | - | -              | -    |   |
| 18                                | 3                     | 14      | 0.48                           | 2.22    | -                                   | -       | 0.23                            | 0.14    | 0.37                                   | 0.09    | 0.46                            | -       | -                               | -       | -                               | -       | -                               | -       | -                               | -       | - | -              | -    |   |
| 20                                | 6                     | 14      | 1.18                           | 2.74    | -                                   | -       | 0.71                            | 0.28    | 0.99                                   | 0.14    | 1.13                            | -       | -                               | -       | -                               | -       | -                               | -       | -                               | -       | - | -              | -    |   |
| 22                                | 8                     | 17      | 1.89                           | 4.02    | -                                   | -       | 0.94                            | 0.94    | 0.66                                   | 0.23    | 1.83                            | -       | -                               | -       | -                               | -       | -                               | -       | -                               | -       | - | -              | -    |   |
| 24                                | 2                     | 15      | 0.54                           | 4.07    | -                                   | -       | 0.34                            | 0.34    | 0.14                                   | 0.04    | 0.52                            | -       | -                               | -       | -                               | -       | -                               | -       | -                               | -       | - | -              | -    |   |
| 26                                | 4                     | 12      | 1.32                           | 3.94    | -                                   | -       | 0.92                            | 0.92    | 0.26                                   | 0.09    | 1.27                            | -       | -                               | -       | -                               | -       | -                               | -       | -                               | -       | - | -              | -    |   |
| 28                                | 1                     | 6       | 0.39                           | 2.29    | -                                   | -       | 0.30                            | 0.30    | 0.07                                   | 0.07    | 0.37                            | -       | -                               | -       | -                               | -       | -                               | -       | -                               | -       | - | -              | -    |   |
| 30                                | 3                     | 12      | 1.31                           | 5.23    | -                                   | -       | 1.02                            | 1.02    | 0.20                                   | 0.04    | 1.26                            | -       | -                               | -       | -                               | -       | -                               | -       | -                               | -       | - | -              | -    |   |
| 32                                | 1                     | 8       | 0.49                           | 3.96    | -                                   | -       | 0.42                            | 0.42    | 0.05                                   | 0.05    | 0.47                            | -       | -                               | -       | -                               | -       | -                               | -       | -                               | -       | - | -              | -    |   |
| 34                                | 2                     | 2       | 1.12                           | 1.12    | -                                   | -       | 0.95                            | 0.95    | 0.12                                   | 0.12    | 1.07                            | -       | -                               | -       | -                               | -       | -                               | -       | -                               | -       | - | -              | -    |   |
| 36                                | -                     | 5       | -                              | 3.13    | -                                   | -       | -                               | -       | -                                      | -       | -                               | -       | -                               | -       | -                               | -       | -                               | -       | -                               | -       | - | -              | -    |   |
| 38                                | -                     | 1       | -                              | 0.69    | -                                   | -       | -                               | -       | -                                      | -       | -                               | -       | -                               | -       | -                               | -       | -                               | -       | -                               | -       | - | -              | -    |   |
| Общо за маркираната площ 1.20 ха. |                       |         | 35                             | 176     | 9.36                                | 39.49   | -                               | -       | 4.89                                   | 4.89    | 0.94                            | 2.06    | 0.42                            | 3.42    | 0.68                            | 8.99    | -                               | -       | 37.91                           | 1.95    | - | 48.85          | -    | - |
| Общо за цялата площ 1.2 ха.       |                       |         | 35                             | 176     | 9.36                                | 39.49   | -                               | -       | 4.89                                   | 4.89    | 0.94                            | 2.06    | 0.42                            | 3.42    | 0.68                            | 8.99    | -                               | -       | 37.91                           | 1.95    | - | 48.85          | -    | - |

Забележка:

| ЦЕНТРАЛНИ СТЕПЕНИ НА ДЕБЕЛНИНА-см. | СРЕДНИ ВИСОЧИНИ-метри |          | Височинен разред | Р Е К А П И Т У Л А Ц И Я |      | пълтни кубически метри |      |   |    |    |    |    |
|------------------------------------|-----------------------|----------|------------------|---------------------------|------|------------------------|------|---|----|----|----|----|
|                                    | диам. I               | диам. II |                  | Стойща с клоНИ            | Общо | Дърва                  | Общо |   |    |    |    |    |
| 12.0                               | 12                    | 12       | 12               | 60                        | 5    | 3                      | 1    | 9 | 43 | 43 | 43 | 43 |
| 8                                  | 8                     | 8        | 8                | 60                        | 5    | 3                      | 1    | 9 | 43 | 43 | 43 | 43 |

Маркирал .....  
инж. Нежатин Чулушев (подрис)  
удостоверение за лесов. практика №1331

Дата: 19 Април 2017 год.